



1



Det finns inga generella regler för återvinning av förbrukade filter. Olika regler gäller på lokal nivå i alla länder. Vänligen kontakta återvinningsföretaget i ditt distrikt och fråga hur man hanterar förbrukade filter.

| | |
|---|----------|
| 1. SYFTE _____ | 3 |
| 3. REVISIONSHISTORIA _____ | 3 |
| 4. IDENTIFIKATIONSSKYLT _____ | 3 |
| 5. GARRANTIER OCH ÅTAGANDEN _____ | 3 |
| 6. FÖRORD _____ | 4 |
| 7. TEKNISKA DATA _____ | 4 |
| 8. ANVÄNDNING _____ | 5 |
| • 8.1. VÄGG OCH TAKMONTERING _____ | 6 |
| 9. SÄKERHETSFÖRESKRIFTER _____ | 6,7 |
| 10. KONSTRUKTION _____ | 8,9 |
| • 10.1. INGÅENDE STANDARDKOMPONENTER _____ | 10 |
| 11. TRANSPORT OCH AVEBALLERING _____ | 10 |
| 10.2. LUFTFLÖDES BESKRIVNING _____ | 11 |
| 12. DRIFTSÄTTNING _____ | 12 |
| • 12.1. PLACERING _____ | 14 |
| • 12.2. SYSTEMINBYGGNAD _____ | 14 |
| • 12.3,4,5,6 ELANSLUTNING _____ | 14,15,16 |
| 13. MÄTPUNKTER _____ | 17 |
| 14. CAMCLEANER 6000 OCH MILJÖN _____ | 18 |
| 14.1. CAMCLEANER 6000 FILTER OCH MILJÖN _____ | 18 |
| 15. UNDERHÅLL _____ | 19 |
| 16. INSTRUKTIONER FÖR FILTERBYTE _____ | 19 |
| • 16.1. FILTERBYTE _____ | 19,20 |
| 17. IP KLASSIFICERING _____ | 21 |
| 18. EU BESTÄMMELSER FÖR PRODUKTEN _____ | 21 |

1. Syfte

Denna bruksanvisning är en del av den dokumentation som skall finnas tillgänglig enligt bilaga 5 i maskindirektivet. Syftet är att beskriva hur maskinen CamCleaner 6000 är uppbyggd och fungerar. Nya användare skall kunna arbeta med maskinen CamCleaner 6000 på ett säkert sätt

2. Innehåll

Denna bruksanvisning beskriver maskin CamCleaner 6000 och får endast användas i detta samband. I de första styckena förklaras lite kort om vad maskinen används till, samt teknisk data. Därefter följer en beskrivning med bilder och text av de olika delar som maskinen CamCleaner 6000 är uppbyggd av. Bruksanvisningen innehåller även en beskrivning av säkerhetsrutiner kring brukandet av maskinen.

3

3. Revisionshistoria

| Version | Datum | Signature | Ändrad |
|---------|----------------|-----------|------------------|
| 6012 | Se godkännande | | Initial revision |

4. Identifikationsskylt

Skylten är placerad på fläktlådan till samtliga maskiner av typen CamCleaner 6000

5. Garantier och åtaganden

Garantin omfattar full funktion enligt beskrivningen i denna bruksanvisning och är fri från felaktigheter i programvara eller hårdvara under en period på ett år från leveransdatum.

Om någon felaktighet med utrustningen upptäcks, vänligen kontakta din återförsäljare.

Distributör av CamCleaner 6000:

CAMFIL
Industrigatan 3
SE-619 33 TROSA
Tel: +46 (0)156 537 00
Web: www.camfil.com

6. Förord

Tack för att ni valt att köpa en luftrenare från Camfil!

Vi hoppas att ni blir nöjd med er CamCleaner 6000.

Viktigt!

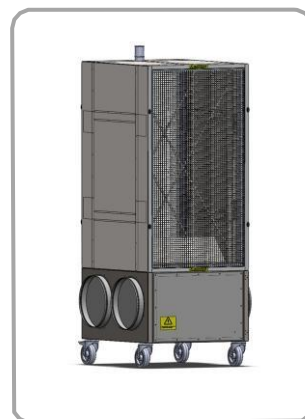
Inför användandet av luftrenare CamCleaner 6000 är det av viktigt att ni som användare läser denna bruksanvisning, fläktens anvisning samt följer dess säkerhetsföreskrifter.

4

7. Tekniska data

Ytermått stående modell:

Höjd: 1968mm Bredd: 798mm Djup: 820mm

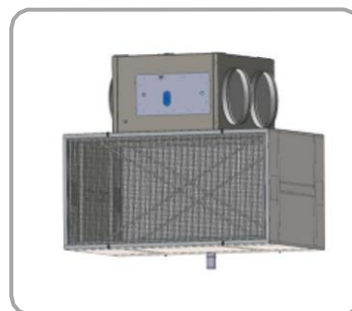


Ytermått hängande modell:

Höjd: 1359 mm Bredd: 1262 mm Djup, 829 mm

Vikt: 130.5 kg (inklusive nya filter)

Filtervikt: 23 kg (4 x Ecopleat 50 mm och 2 x HEPA13)



Fläktdata:

Obs! fläkten finns med 3 olika motoralternativ.

Vid osäkerhet se märkskylten på maskinen för identifiering av fläkt typ.

| | |
|---------------------------------|---------------------------------|
| 3-fas EC fläkt | 1-fas EC fläkt |
| Spänning: 3~ V AC, 380/480 V | Spänning: 1~, 200 – 277 V |
| Frekvens: 50/60 Hz, IP 54 | Frekvens: 50/60 Hz, IP 54 |
| Max. effekt: 1.95 kW | Max. effekt: 1.25 kW |
| Max. ström: 2.6 – 3.3 A | Max. ström: 4.5 – 6.2 A |
| Varvtal: 2,300 rpm min. -1 | Varvtal: 1,950 rpm min. -1 |
| Ljudnivå: 35 dbA – 87 dbA | Ljudnivå: 35 dbA – 85 dbA |
| Driftstemperatur: -25°C – +60°C | Driftstemperatur: -25°C – +60°C |

Luftflöde CamCleaner 6000:

1000m³/h-6000m³/h (vid maxläge med oanvända filter)

Kapacitet är 6000m³/h under hela filtrets livslängd.

8. Användning

CamCleaner 6000 används för att rena luften genom att mekaniskt filtrera luften genom högeffektiva filter.

CamCleaner 6000 finns i två standardutföranden, som stående och liggande modell. De har båda låsbara hjul och är flyttbara.

8.1. Om vägg- och takmontering

Om man avser montera sin CamCleaner 6000 i tak eller på en vägg så måste man beakta dessa punkter:

1. Takhöjd, den måste vara monterad så att det inte finns risk för påkörning av truck eller dyl.
2. Tak-, väggkonstruktion. Den måste tåla 400kg last.
3. Endast fast montage tillåtet.
4. Infästningsanordningar, skall tåla minst 400kg last.
5. Placera CamCleaner 6000 på ett stabilt, fast och plant underlag eller en balk (gäller stående modell), alternativt montera den på en vägg. För liggande modell gäller att maskinen skall monteras vågrätt.

6

9. Säkerhetsföreskrifter

Läs bruksanvisningen och följ anvisningarna.

Vid filterbyte, installation, service eller underhåll av maskinen skall strömförsörjning brytas.

OBS! Dra ut elkontakten!

Maskinen är att räkna som strömlös först 5 minuter efter kontakten är fränkopplad elnätet.

Roterande delar stannar inte omedelbart vid strömstopp eller avstängning låt 5 minuter gå innan hantering av skåpet påbörjas.



1. CamCleaner 6000 i standardutförande får endast användas för hantering av torrt, ej explosivt material. Om luftrenaren används för andra ändamål eller hanteras på annat sätt än vad bruksanvisningen beskriver fränsäger sig Camfil Svenska AB allt ansvar.
2. OBS! Fast installation får endast utföras av fackman med för ändamålet rätt behörighet samt tar ansvar för installation.
3. Maskinen får ej användas i ATEX-klassade utrymmen eller där explosiva gaser förekommer.
4. Elinkoppling får endast utföras av behörig elektriker. Även vägguttag skall vara installerat av behörig elektriker.
5. Tillbehör, filter, reservdelar etc. som används med CamCleaner 6000 skall vara godkända av Camfil Svenska AB. Garantiåtagandet upphör om detta missbrukas. Kontakta Camfil Svenska AB för rätt tillbehör.
6. Täck inte för inlopp eller utlopp.
7. Det är förbjudet att föra in föremål genom inlopp eller utlopp.
8. Hjulen skall vara låsta under drift.
9. CamCleaner 6000 får ej användas i miljö där brinnande/glödande föremål kan komma in i maskinen.

10. CamCleaner 6000 får endast användas inomhus.
11. CamCleaner 6000 får endast brukas inom temperaturintervallet 5°C - 60°C.
12. CamCleaner 6000 får ej vattenbegjutas. Högsta tillåtna luftfuktighet är 85%.
13. CamCleaner 6000 får ej användas som punktutsug, till stoftavskiljning eller i miljöer där damm explosioner kan förekomma.
14. Din CamCleaner 6000 är utrustad med Automatstart så fläkten återgår automatiskt, när strömmen slås på, till det varvtal som föregick strömbrottet. 7
15. Följ noga föreskrifterna för filterhantering och filterbyte. Felaktig hantering kan skada filtermediet, vilket kan innebära att den utlovade filterklassen inte upprätthålls.
16. Iakttag stor försiktighet vid hantering av förbrukade filter, då felaktig hantering kan orsaka ohälsa eller sjukdom. Följ anvisningarna för filterbyte.
17. CamCleaner 6000 filter skall alltid monteras ur innan transport på släpvagn får ske.
18. Maskinen får ej ändras från liggande till stående eller tvärtom, lossas skruvarna som håller ihop överdel med underdel så är garantin bruten.
19. Vid filterbyte tänk på att skyddsgallren är tunga, akta fötter. Vid filterbyte där maskinen är upphöjd från golvytan rekommenderas att gallren säkras med vajer innan de lossas.
20. Använd hörselskydd vid drift över 4000m³/h, då systemet med högt flöde och igensatta filter kan skapa buller.

10. Konstruktion

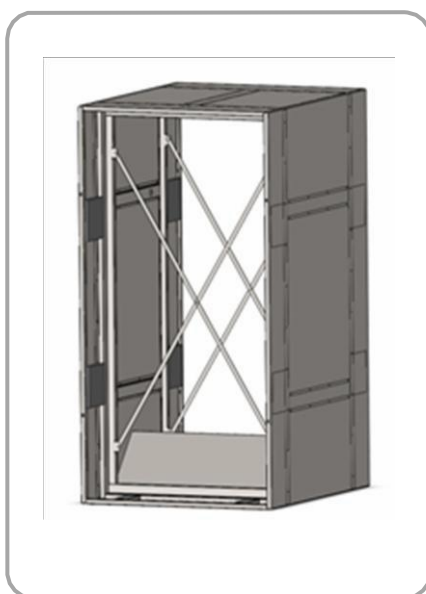
CamCleaner 6000 är en självbärande tvådelad konstruktion, varav den ena delen, filterdelen rymmer filtren.

Den andra delen, fläktdelen rymmer fläkten samt all elinstallation och styrteknik.

Tredje delen är skyddsgallren framför filtren, dessa får avlägsnas vid filterbyte.

Maskinen är helt uppbyggd av lackerad stålplåt, vilket gör den miljövänlig och enkelt återvinningsbar.

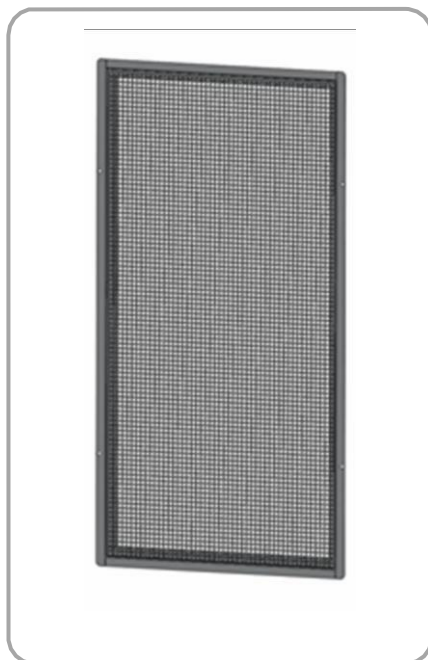
Filterskåp



Fläktskåp



Skyddsgaller



9

Filterram



10.1. Ingående standardkomponenter

Luftrenaren levereras i standardutförande med följande komponenter:

- 1st CamCleaner 6000 enhet, med 4st cirkulära utloppsrör med gummipackning i dimension $\varnothing 315$ mm, som kan anslutas till cirkulära kanaler av typen Spiro
- 2st skyddsgaller för skydd av filter inkl. 8 gallerlås.
- 2st filterramar
- 1st Maskinnyckel till EI-lucka
- Filter för valt ändamål
- Varningslampa för filterbyte och tillhörande tryckgivare
- Bruksanvisning
- Anvisningar för fläkt (fläkt leverantören)

10

Om något saknas eller för mer information om tillbehör kontakta Camfil.

11. Transport och avemballering

När CamCleaner 6000 skall installeras, avlägsna emballaget försiktigt! Akta maskinens kablar och lack om emballage avlägsnas med hjälp av vasst föremål.

CamCleaner 6000 levereras med fyra hjul (gäller både stående och liggande modell) och kan på så vis lätt förflyttas till uppställningsplatsen.

Iakttag särskild försiktighet vid hantering av filtren. Se avsnitt filterbyte.

Kontrollera att produkten inte blivit skadad under transporten. Anmäl eventuella transportskador till speditören. Kontrollera också att leveransen är komplett.

10.2. Air flow details

1. Först passerar luften genom två förfilter – oftast veckade Ecopleat eller påsfilter

2. Innanför dessa sitter HEPA-filtret som är ett unikt, miljövänligt Absolutfilter. Det är så effektivt att luften måste passera tre gånger genom ventilationssystemet för att motsvara samma luftrening som en enda cirkulation genom CamCleaner. Tack vare en mycket stor filteryta ökar både livslängden och filtreringseffektiviteten. Genom att sköta bytena av förfiltren kan man ytterligare förlänga HEPA/EPA filtrets livslängd.

3. Alla CamCleaner-modeller har minst två insug, vilket möjliggör att man kan blanda och rena luften från exempelvis två utrymmen med olika temperatur eller luftkvalitet.



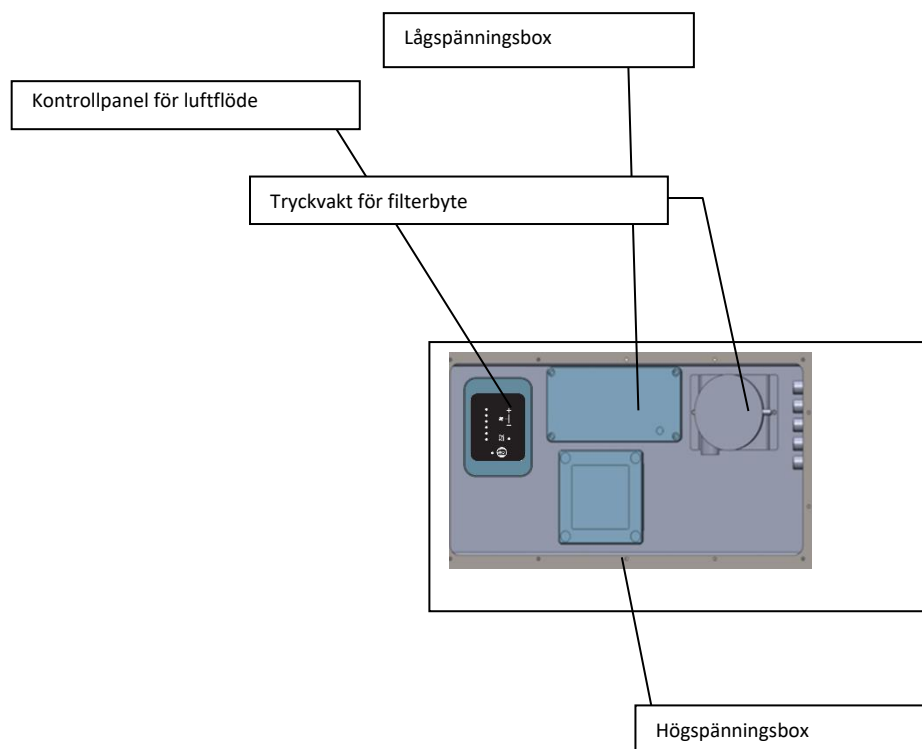
4. Den enda rörliga delen i en CamCleaner är fläkten. Fläkten sitter under filtren och skapar ett jämnt och bra undertryck i den renade luftpelare som kommer efter filtren. Våra EC-fläktar har låg energiförbrukning och kan styras via internet för optimerad, behovsanpassad luftrening och indikering vid behov av filterbyte.

5. Utloppen kan göras på två sidor med 315 mm runda standardanslutningar eller med ljuddämpare på ena eller båda sidorna. Det gör det möjligt att ansluta CamCleaner 6000 till de flesta rördimensioner samt även låta den stå och recirkulera.

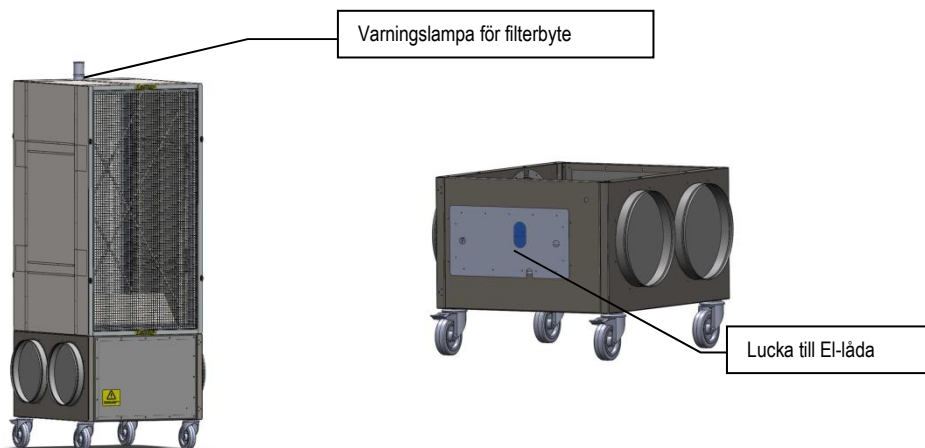
12. Driftsättning

Läs först hela bruksanvisningen.

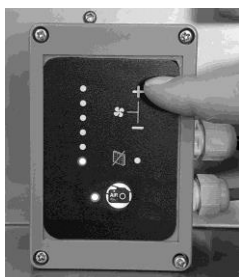
Schematisk bild EI-låda



1. Anslut luftrenaren till eluttaget. Se till att ingenting är i vägen för utblås/inlopp (se bilden nedan)



1. Tryck på + eller - på kontrollpanelen för önskat luftflöde som visas på bilden. För placering av kontrollpanelen, se "schematiskt diagram på kopplingsboxen" (ovan).



13

2. Om tryckfall för filterbyte behöver ändras, använd en skruvmejsel för att ta bort plastlocket (se bilder nedan).



3. Vrid vredet i centrum av tryckgivaren till av Camfil rekommenderat sluttryckfall. Se även placeringen av denna på bilden "schematisk bild el-lådan" på förra sidan.
När det är dags att byta filter blinkar lampan som påminnelse och filter bör bytas så fort som möjligt.

Din CamCleaner 6000 är utrustad med Automatstart luftrenaren återgår per automatik, när strömmen återkopplas, till det varvtal som den var inställd på innan strömmen till maskinen bröts. Vid användande, service eller vid fast installation måste användaren/installatören ta detta i beaktande.

12.1. Placering

CamCleaner 6000 skall alltid endast placeras och användas inomhus. Lås luftrenarens hjul vid användning.

Luftutblås och insug får ej blockeras vid drift, säkerställ att tillräckligt utrymme finns runt maskinen (50cm) innan den driftsätts.

12.2. Systeminbyggnad

Vid sammankoppling av CamCleaner 6000 och ventilationssystem så får belastningen på CamCleaner 6000 ej överstiga 25kg totalvikt, varav max 10kg på insugssidan. System tyngre än så måste säkras upp för sin egen vikt.

14

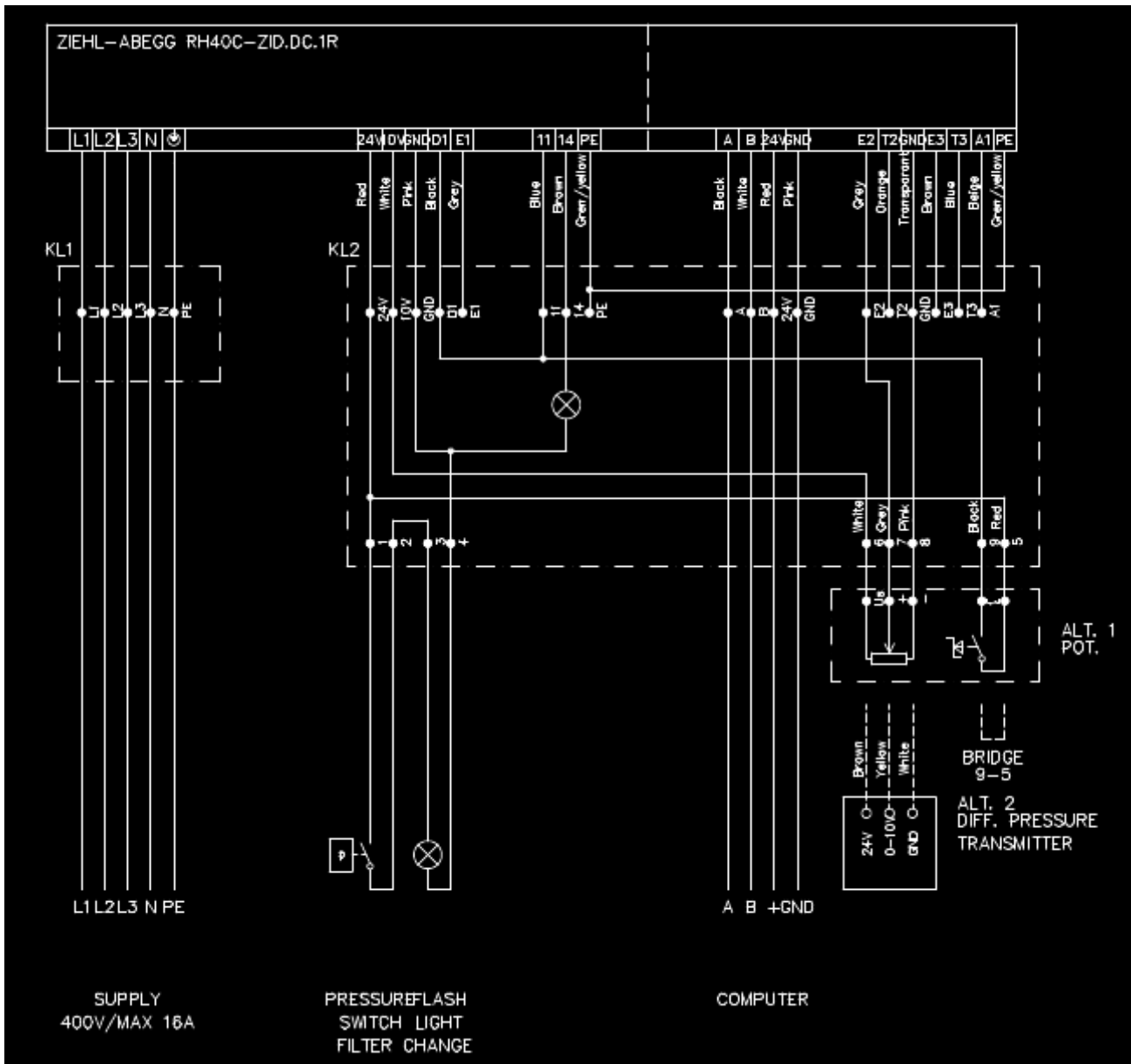
12.3. Elanslutning

Elanslutning skall utföras av behörig elinstallatör. All ledningsdragnings skall göras enligt gällande bestämmelser. CamCleaner 6000 är färdigkopplad från fabrik och ingrepp i maskinens interna elsystem får endast göras av behörig personal och med av Camfil Svenska AB tillhandahållen utrustning.

CamCleaner 6000 får endast anslutas till den nätspänning som finns angivet på maskinskylden.

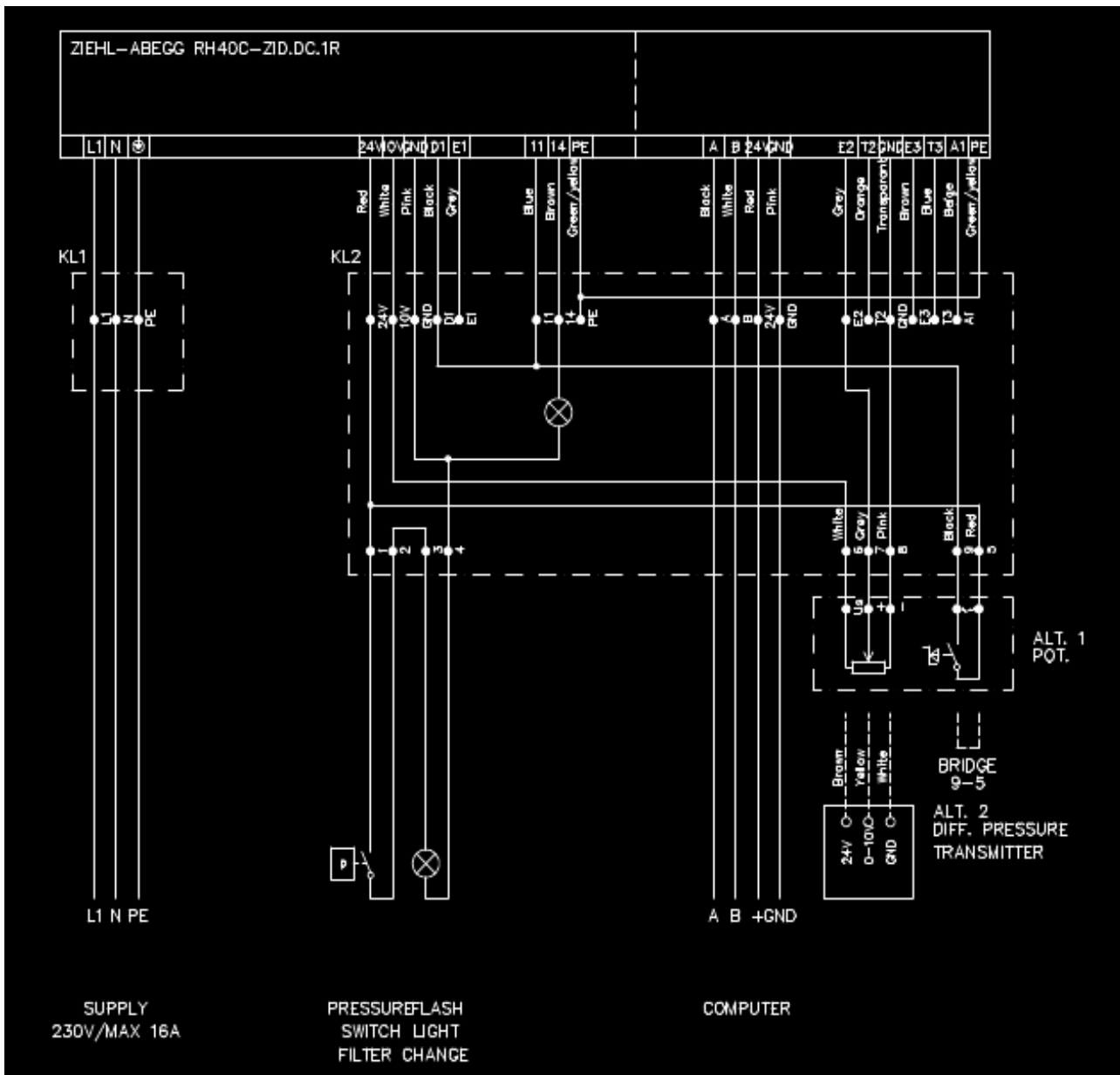
12.4. El schema kopplingsplint 3 fas EC fläkt

Nedan följer ett el- schema för koppling mellan fläkt, el-lada och tillbehör. OBS! Endast behörig elektriker får göra ingrepp i denna!

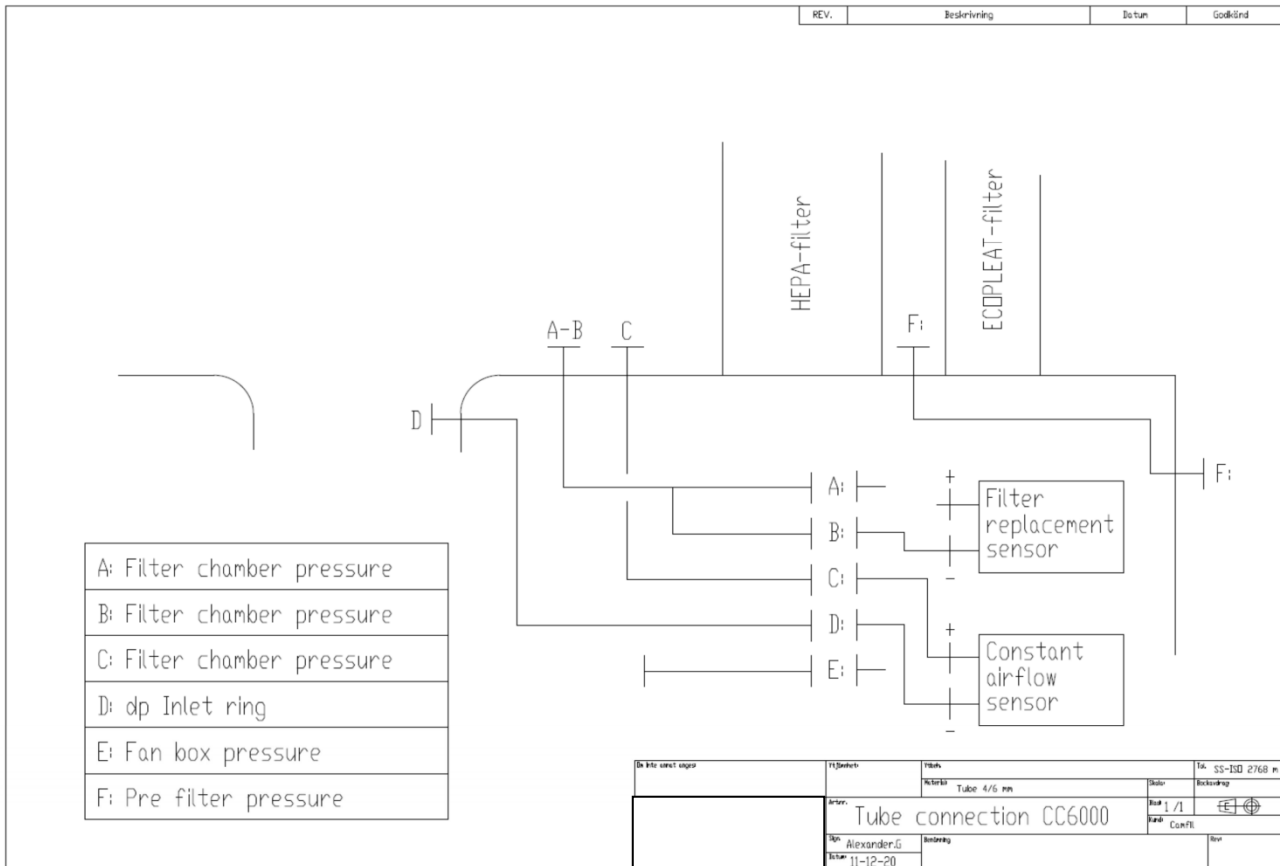


12.5. El schema kopplingsplint 1 fas EC Fläkt

Nedan följer ett el- schema for koppling mellan fläkt, el-lada och tillbehör. OBS! Endast behörig elektriker får göra ingrepp i denna!



13. Mätpunkter.



14. CamCleaner 6000 och miljön

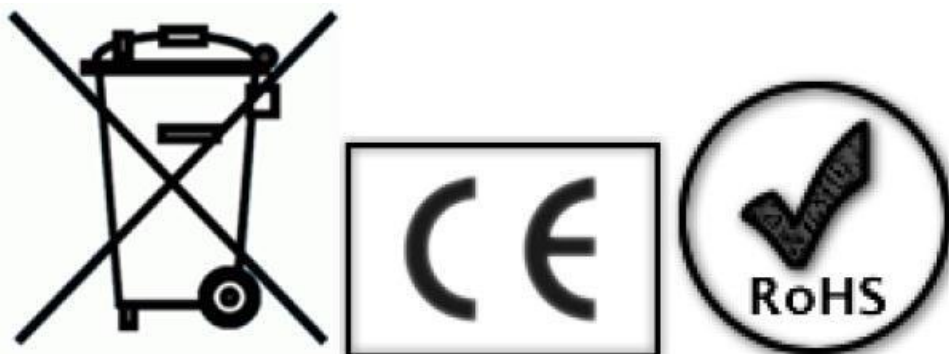
CamCleaner 6000 luftrenare är tillverkad av blyfria komponenter. CamCleaner 6000 kan återanvändas och därför skall alltid använda luftrenare lämnas till återvinningsstation för korrekt återvinning av komponenter och korrekt avfallshantering.

Observera att filter inte får kastas bland vanligt hushållsavfall. Kasserade filter skall alltid korrekt omhändertas och hanteras på ett säkert sätt. Återvinning eller destruktion skall alltid ske vid godkänd avfallsanläggning. Kontakta din kommun eller din återförsäljare för råd gällande korrekt omhändertagande om du är osäker.

18

14.1. CamCleaner 6000 filter och miljön

Observera att filter inte får kastas bland vanligt hushållsavfall. Kasserade filter skall alltid korrekt omhändertas och hanteras på ett säkert sätt. Återvinning eller destruktion skall alltid ske vid godkänd avfallsanläggning. Kontakta din kommun eller din återförsäljare för råd gällande korrekt omhändertagande om du är osäker.



15. Underhåll

CamCleaner 6000 kan vid behov rengöras med mildt rengöringsmedel.

Stäng alltid av maskinen och dra ut elkontakten innan rengöring!

19

Demontera skyddsgallren innan du rengör dessa. OBS! Ha ej kontakt med filterytan.

16. Instruktioner för filterbyte på CamCleaner 6000

WARNING! Vid hantering av använda filter skall personlig skyddsutrustning användas, såsom skyddshandskar och munskydd. För att välja rätt typ av andningsskydd, rådgör med skyddsombud på arbetsplatsen eller med tillverkare av andningsskydd.

Använda filter kan innehålla skadliga ämnen och partiklar, vilka kan avges till omgivningen vid felaktig hantering och orsaka risk för sjukdom och ohälsa.

Filter bör bytas kontinuerligt, följ Camfil Svenska AB eller filtertillverkarens rekommendationer beträffande hur ofta filter bör bytas.

16.1. Filterbyte

Använd alltid skyddshandskar och andningsskydd vid hantering av använda filter! Risk för ohälsa och sjukdom.

1. Stäng av CamCleaner 6000 med vredet tills klickljud uppstår.
2. När CamCleaner 6000 stängts av och fläkten stannat, dra ut elkontakten!
3. *Öppna de fyra gallerlåsen. OBS! Håll i gallret ordentligt, alternativt säkra dem när detta utförs, det är tungt.*
4. Lyft ut gallret och ställ åt sidan.
5. Ta tag i över kanten på filterramen med de 2 yttre filtren och lyft det åt sidan.
6. Plocka ur de båda yttre filtren och lägg dem i en påse.
7. Ta tag i övre kanten på det inre filtret och vik ut överkanten så filtrets översida är helt utanför maskinens kant.
8. Lyft försiktigt ut filtret. Kasserade filter skall omhändertas enligt tidigare beskriven anvisning.

9. **Ta fram ett nytt inre filter ur kartong. OBS! Vidrör ej filterytan! Ta endast i ramen!**
10. **Lyft in det nya filtret i skåpet med botten först, lite vinklat utåt i överkant.**
11. **Stöd filtret på dess underkant i skåpet och tryck sedan in översidan försiktigt och stödkuddar kommer spjärna emot lite men det är för att sedan hålla filtret på plats medan du monterar filterram och galler.**
12. **Kontrollera att filtret har kommit ända in mot ramen både i överkant och underkant.**
13. **Släpp filtret och se till så att det inte ramlar ut igen, när du säkerställt att filtret står kvar, hämta filterramen.**
14. **Ställ in filterramen och öppna kartongen till de yttre filtren**
15. **Montera först det nedre filtret i filterramen och montera sedan det andra.**
16. **Sätt in gallret igen och skruva dit gallerlåsen. Akta här så att du inte tappar gallret, risk för fotskador. Skruva åt gallerskruvar ordentligt.**
17. **Repetera steg 1 till 14 för andra sidan.**
18. **Återanslut elkontakten. Din CamCleaner 6000 är utrustad med Automatstart så den kommer starta automatiskt och återgå till det varvtal som den hade innan strömmen bröts.**

17. IP klassificering

CamCleaner 6000 levereras IP 54 klassad

IP koden definieras enligt internationell standard IEC 60529

I enlighet med IP54 standarden (inträngningsskydd) är produkten tålig mot damm, vattenstänk och ger användaren säkerhet i olika arbetsmiljöer, som är fuktig eller dammig.

IP klassificeringen talar om hur mycket damm och vatten produkten tål med bibehållen funktion och säkerhet.

Viktig information:

Enligt den angivna skyddsklassificeringen för höljet får du inte placera maskinen i vatten, utsätta den för flytande kemikalier eller placera enheten i extremt hög eller låg temperatur.

Garantin täcker inte problem som orsakats av vårdslöshet.

Tänk på att klassificeringen endast omfattar maskinen och inte filtren. Kontakta filterleverantören för information om filter.

18. EU bestämmelser för produkten

Denna produkt uppfyller EU:s standarder i det s.k. maskindirektivet (2006/42/EG), lågspänningsdirektivet (2014/35/EU) och EMC-direktivet (2014/30/EU).

Observera att samtliga driftsegenskaper endast överensstämmer under förutsättning av att installation och säkerhetsföreskrifter följs korrekt.

För mer information om tekniska specifikationer, standarder som följts och Camfils patent, kontakta vänligen Camfil.

Camfil -världens största och ledande producent av luftfilter och renluftslösningar

22

Det finns en god chans att du, i detta ögonblick, andas ren luft som har passerat genom något av våra luftfilter. Våra produkter finns överallt, från kontor till rena rum för känslig elektronik tillverkning, gruvor, fabriker, sjukhus och kärnkraftverk. Camfil Farr är ett globalt företag med 29 dotterbolag 23 fabriker och ett nätverk av agenter i Europa, Nordamerika och Asien.

CamCleaner

CamCleaner är synonymt med hög reningsgrad, energibesparing och nästan ljudlös drift. Till skillnad från alla andra luftrenare på marknaden, erbjuder våra luftrenare med HEPA-filter en reningsgrad som kan ta bort de minsta och svåraste partiklarna. CamCleaner är också helt unik genom att den kan suga in luft från två riktningar. Detta gör det möjligt att ha olika rengörings zoner och därigenom avsevärt öka effektiviteten i luftrening.